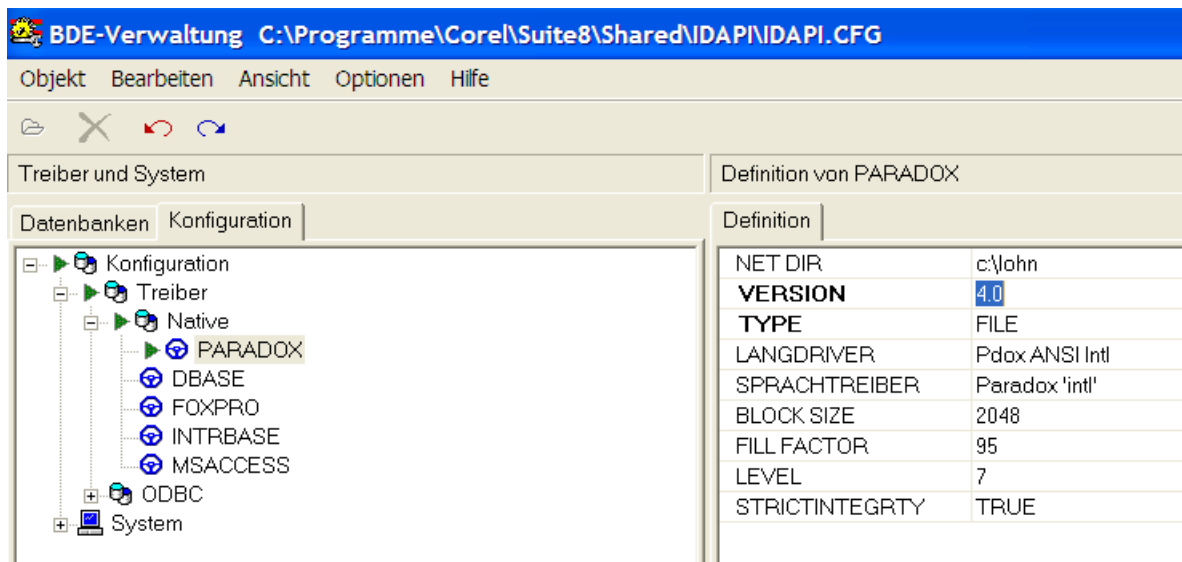


- 1) Starten Sie die BDEADMIN.EXE, diese finden Sie entweder unter Start/Systemsteuerung/BDE-Admin



oder Sie gehen auf Start/Suchen und suchen nach der Datei : bdeadmin.exe und starten Sie per Doppelklick.

- 2) Dann klicken Sie in der Administration auf die Rubrik Konfiguration, dann dort Treiber / Native / Paradox anklicken. Siehe Bild.



Jetzt rechts beim Eintrag NET DIR ändern Sie den Eintrag auf z.B. [c:\lohn](#) oder auch [d:\lohn](#).

Wichtig, legen Sie dieses Verzeichnis vorher an. Also dieses Verzeichnis muss existieren.

Danach klicken Sie in ein anderes Feld, z.B. Version, damit die Änderung eingetragen wird. Dann oben auf Objekt / Übernehmen klicken, damit alles gespeichert wird. Jetzt können Sie das beenden und Lohn starten.