

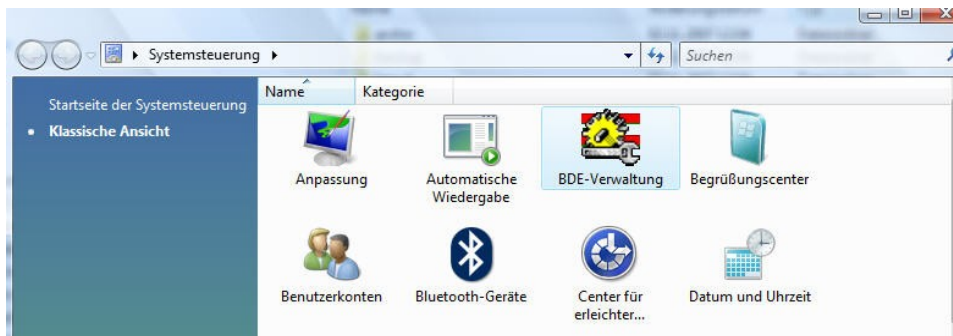
Anleitung zur Installation unter Windows Vista:

1.) Sie müssen das Lohnprogramm (Vollversion) als Administrator installieren (Anmeldung als Administrator). Empfohlen wird z.B. eine Installation in das Verzeichnis `c:\anwendungen\lohn`.

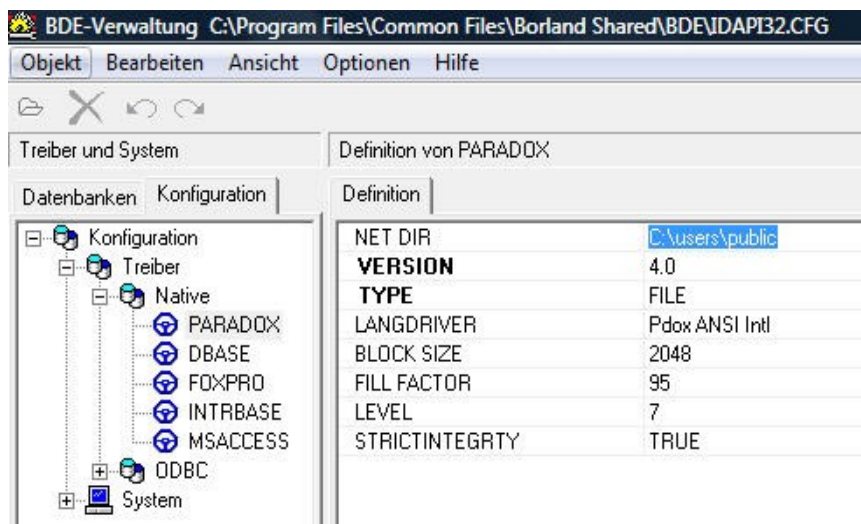
2.) Windows Vista erlaubt nicht das Schreiben auf `c:\`. Das bedeutet, das Lohnprogramm kann die Netzwerksperredatei nicht auf die Standardeinstellung `c:\` schreiben und bricht somit ab.

Lösung:

Suchen Sie nach der Installation in der Start/Systemsteuerung die BDE-Verwaltung. Starten Sie diese.



Gehen Sie dort auf Konfiguration / Treiber / Native / Paradox. Geben Sie dort bei NET DIR anstatt `c:\` ein beliebiges Verzeichnis ein, auf das zugegriffen werden darf. Z.B. `c:\public\users`

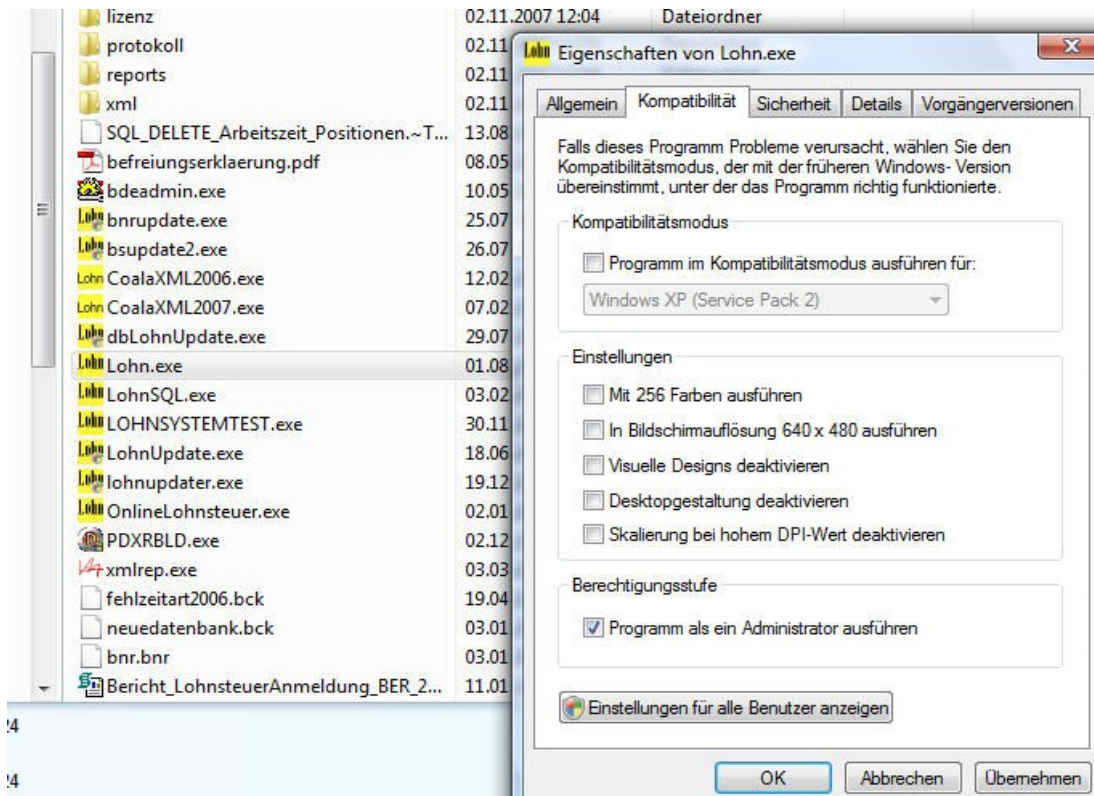


Danach in ein anderes Feld klicken (z.B. Version), dann oben auf Objekt / Schließen und speichern nicht vergessen !

3.)

Klicken Sie im Lohnverzeichnis mit der RECHTEN Maustaste auf `lohn.exe`.

Dann Eigenschaften wählen. Dort dann Kompatibilität wählen und unten Administrator markieren.



4.) Starten Sie den Rechner neu.