

Einstellungen für die Umlageberechnungen

Bitte gehen Sie kurz folgende Liste durch:

1. Im Kassenstamm prüfen, ob überhaupt Umlagesätze eingetragen sind.
Beispiel:

Krankenkasse Nr.

Betriebsnummer [Betriebsnummer suchen](#)

Gültig ab

Deaktiviert

[Plausibilitätsprüfung jetzt starten](#)

Name1

Name2

Straße

PLZ / Ort

Ansprechpartner

E-Mail

Telefon

Fax

Bank

Konto Nr. BLZ

KV Beitragssätze

Beitragssatz %

allgemein KV

ermäßigt KV

(Beitragssätze für RV, AV, PV und die Rechengrößen sind unter [Weitere Daten / Rechengrößen](#) sichtbar.)

Beitragssätze Umlagen %

	Beitrag	Erstattung
1. Alternative/Beitragssatz U1	2,3	70
2. Alternative/Beitragssatz U1	3,9	80
3. Alternative/Beitragssatz U1	1,8	60
4. Alternative/Beitragssatz U1	0	0
1. Alternative/Beitragssatz U2	0,09	120
2. Alternative/Beitragssatz U2	0,09	100
3. Alternative/Beitragssatz U2	0	0

Prüfen

Diese Krankenkasse soll die Einzugsstelle für die Mini-Job (Geringfügige) Beiträge sein

Einzugsstelle für Mini-Jobs / Geringfügige Beschäftigungsverhältnisse mit pauschal Beiträgen

Berufsständische Versorgungseinrichtung (Rechtsanwälte, Apotheker, usw.)

Berufsständische Versorgungseinrichtung

2. Im Firmenstamm unter Umlage zuordnen prüfen, ob bei dieser Kasse schon Umlagesätze zugeordnet sind.
Beispiel:

Umlagesätze zuordnen

Krankenkasse auswählen

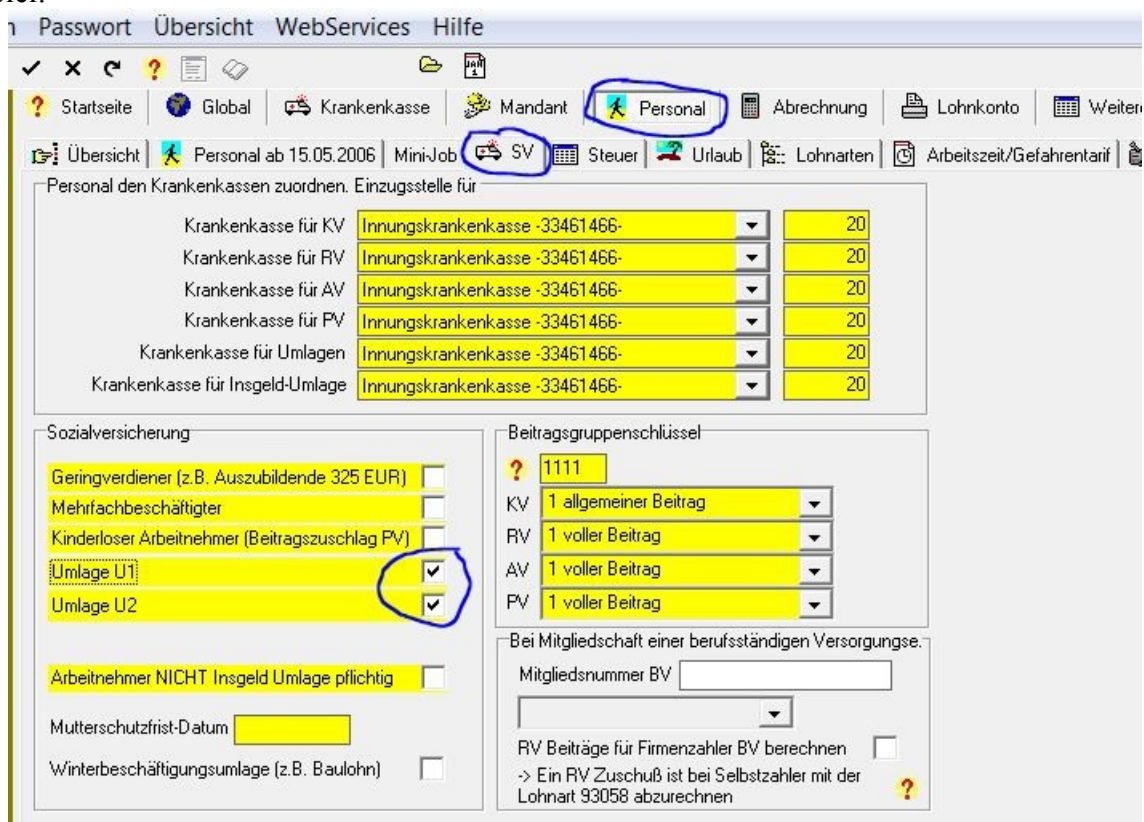
Für den ausgewählten Mandanten zugeordnete Krankenkassen (für die Umlageberechnung)

Nr.	Name	Gültig ab	Mandant	Krankenkasse	Betriebsnummer	U1 Beitragsatz	U2 Beitragsatz	Name
1	IKK, Soest-Lippstadt -33461466	01.01.2008	33129	1	33461466	1. Beitrag	1. Beitrag	IKK, Soest-Lippstadt
4	D A K -15035218-							
8	A O K Soest - 33526082-	01.01.2010	33129	8	33526082	1. Beitrag	1. Beitrag	A O K Soest - 33526082-
9	Techniker Krankenkasse -150273	01.01.2006	33129	12	98000006	1. Beitrag	1. Beitrag	Bundesknappschaft
10	Bundesinnungskrankenkasse Gesu	01.01.2006	33129	20	33461466	1. Beitrag	1. Beitrag	Innungskrankenkasse
12	Bundesknappschaft -98000006-	01.01.2009	33129	20	33461466	1. Beitrag	1. Beitrag	Innungskrankenkasse
20	Innungskrankenkasse -33461466-	01.01.2006	33129	21	98000006	1. Beitrag	1. Beitrag	Bundesknappschaft
21	Bundesknappschaft -98000006-	01.01.2008	33129	21	98000006	1. Beitrag	1. Beitrag	Bundesknappschaft
25	DAK -15035218-	01.01.2006	33129	25	33526082	1. Beitrag	1. Beitrag	DAK Paderborn
33	Barmer Ersatzkasse -42938966-	01.01.2008	33129	33	42938966	1. Beitrag	1. Beitrag	Barmer Ersatzkasse
41	Techniker Krankenkasse -150273	01.01.2009	33129	33	42938966	1. Beitrag	1. Beitrag	Barmer Ersatzkasse
77	A O K -33526082-	01.01.2006	33129	40	13230830	1. Beitrag	1. Beitrag	IKK-Direkt West
89	BKK Hoesch -33542550-	01.01.2008	33129	41	15027365	1. Beitrag	1. Beitrag	Techniker Krankenkasse
90	KKH- Allianz -29137937-	01.01.2006	33129	77	33526082	1. Beitrag	1. Beitrag	A O K
91	GEK Paderborn	01.01.2006	33129	88	39426585	1. Beitrag	1. Beitrag	BKK FUTUR
92	kubus-IT DAV	01.01.2006	33129					

3. Im Firmenstamm unter SV prüfen, ob die U1 Berechnung überhaupt aktiviert ist.
Beispiel



4. Im Personalstamm, dort unter SV muss die U1 Berechnung aktiviert sein. Schwarzes Häkchen, nicht grau.
Beispiel:



5. Jetzt die Abrechnung nochmals löschen und ganz neu erstellen.