

## Installation der Vollversion auf Windows Vista oder Windows 7

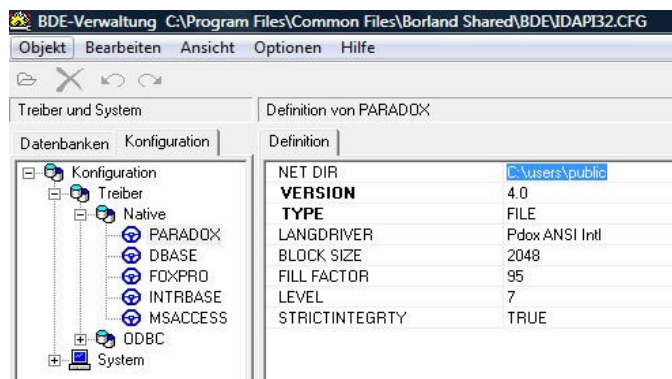
Falls Sie Windows Vista oder Windows 7 einsetzen, sollten Sie das Lohnprogramm (Vollversion) als Administrator installieren (Anmeldung als Administrator). Empfohlen wird z.B. eine Installation in das Verzeichnis `c:\anwendungen\lohn` **und nicht in** `c:\programme\lohn`. Bei einem Update und den Elster Modulen ist nichts zu beachten. Hier muss nur bei der Installation das Installationsverzeichnis manuell über den „Verzeichnissuchen Schalter“ ausgewählt werden.

Windows Vista und Windows 7 erlauben in der Regel nicht das Schreiben auf `c:\`. Das bedeutet, das Lohnprogramm kann die Netzwerksperredatei nicht auf die Standardeinstellung `c:\` schreiben und bricht somit ab.

Lösung: Suchen Sie nach der Installation in der Start/Systemsteuerung die **BDE-Verwaltung**. Starten Sie diese :



Gehen Sie auf **Konfiguration / Treiber / Native / Paradox**. Geben Sie dort bei **NET DIR** anstatt `c:\` ein bel. Verzeichnis ein, auf das zugegriffen werden darf, z.B. `c:\users\public`



Danach in ein anderes Feld klicken (z.B. Version), dann oben auf **Objekt / Schließen** klicken und **speichern** nicht vergessen !

**Bei manchen Windows 7 Versionen** ist in der Systemsteuerung die Tastatur nicht auf den Nationalen Tastatursatz eingestellt, das merken Sie, sobald das Komma nicht als Dezimaltrenner eingegeben werden kann.

Hier die Lösung:  
Klicken Sie links unten auf

Start/Systemsteuerung /Zeit, Sprache Region /Tastatur und Eingabemethoden ändern/Format /Weitere Einstellungen/Zahlen :

Dort ändern Sie den Ziffernsatz auf National ! Danach rechts auf Zurücksetzen klicken. Dann die Rubrik Währung anwählen. Danach rechts auf Zurücksetzen klicken.

Beispiel:

